

学院办学指导思想

坚持党的教育方针，育人为本、德育为先；

教学

以立德树人为中心，以社会需求为引领，以贡献求支持，

立院

法治建院

立德树人 育人为本 德育为先

学术兴院

以学科建设为龙头，以人才培养为导向，以党建和思想政治工作为保障，以拼搏求发展；

科研强院

走出理论与应用研究相结合的发展之路， 凝练学科，服务学校高水平能源大学建设

和管理队伍，走基础学科和应用学科并重、教学科研并重、人才培养和科学研究并重的发展之路，为支撑学校“双一流”建设提供有力支撑

学院定位

- 为建设高水平能源大学提供数理思想与方法，把学院建成同类高校中具有一定知名度，有自己办学特色的研究教学型学院。

人才培养定位

- 以大学数学、大学物理及实验系列课程教学为中心，不断加强数学物理本科教育，稳步发展研究生教育。

服务面向定位

- 满足国家发展需要，服务石油天然气工业和地方经济社会发展。

发展目标定位

- 到2020年，数学学科评估达到C+，力争进入学科排名全国前100名，成功获得数学一级学科博士点，物理学科成功获得一级硕士点。
- 到2030年，数学学科评估达到B类。
- 到本世纪中叶，数学、物理学科获得长足发展，在国内外具有一定的影响力。

数学与物理

➤ 学院下设物理实验中心、创新数学与工程计算中心，共有教学科研设备2109台/套，价值1

万余元，实验室总面积约4000平方米。

➤ 实验室配备有“3D打印机”，“微波矢量网络分析仪”，“超导磁悬浮列车演示仪”先进实验仪器和“高性能计算服务器”。

➤ 实验室常年对学生开放，鼓励学生积极参加课外实验，提升动手能力和科学技术实践能力，组织开展“大数据”，“云计算”方向的探索性实验，每年接待约25000人次学



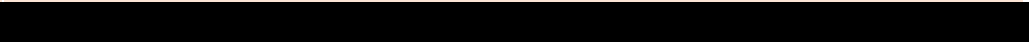
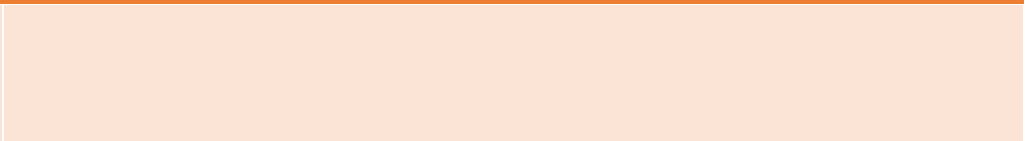
理学部

学部の概要

荣誉	人次
全国五一劳动奖章	1人
四川省学术和技术带头人	1人
四川省学术和技术带头人后备人选	1人
2人	四川省学术和技术带头人
1人	省部级中青年骨干教师
1人	省优秀教师
1人	四川省教学名师
2人	校级教学名师



!; ~LH`đû õ. J%oÃ _



本科生竞赛获奖情况

竞赛名称	奖项						
	国特	国一	国二	国三	省一	省二	省三
全国大学生数学建模竞赛		5	7		4	12	5
美国大学生数学建模竞赛		4	2	4			
全国大学生数学竞赛					4	10	25
全国大学生数据挖掘大赛	3	9	12	15			
全国航空航天模型锦标赛			2	1	1	1	3
全国大学生光电设计竞赛				1			

研究生竞赛获奖情况

竞赛名称	奖项			
	国特	国一	国二	国三
全国研究生数学建模竞赛		5	12	11
泰迪杯全国数据挖掘挑战赛	1	3	3	4
全国研究生石油装备创新设计大赛		1		



本科生奖助体系

标准	名称	获得人数/比	等级
8000/年	国家奖学金	1人	
一等 4000/年	国家助学金	30%	
二等 3000/年			
三等 2000/年			
6000/年	校长奖学金	1人	
6000/年	中国石油奖学金	4人	
5000/年	国家励志奖学金	25人	
4000/年	川西水利奖学金	1人	
3000/年	笃学奖学金	5人	
3000/年	中海油助学金	1人	
1000/年	奋进奖学金	4人	
一等 500/学期	优秀学生奖学金	3%	
二等 400/学期			6%
三等 300/学期			9%

研究生奖助体系

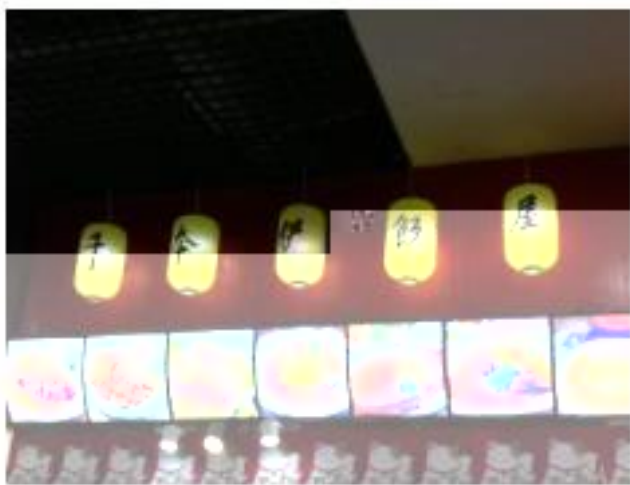
名称	比例	类别/等级	标准	
国家奖学金		全日制博士	30000/年	
		全日制硕士	20000/年	
国家助学金	100%	全日制博士	13000/年	
		全日制硕士	6000/年	
学业奖学金	70%	全日制博士	一等	12000/年
			二等	10000/年
			三等	8000/年
	40%	全日制硕士	一等	10000/年
			二等	8000/年
			三等	6000/年
		全日制博士	直博	15000/生
		硕博连读	12000/生	
生源奖学金				
	8000/生			
	6000/生			
			4000/生	
校长奖学金		全日制博士	30000/年	
		全日制硕士	20000/年	
雪峰龙奖学金		全日制博士、硕士	20000/年	
学校基本助学金		全日制博士	17000/年	
		全日制硕士	一等	4000/年
			二等	3000/年
		三等	2000/年	







食堂——方便温馨



正因村——美食圣地

